

现场心肺复苏术





何为心肺复苏术?

- ▶ 复苏术：回生术，起死回生术；
- ▶ 心肺复苏术：针对心跳、呼吸骤停的抢救措施。





一、现场心肺复苏术

▶ 观看视频：深圳女高管猝死

假如我路过现场，应怎样对该患者进行**现场急救**？



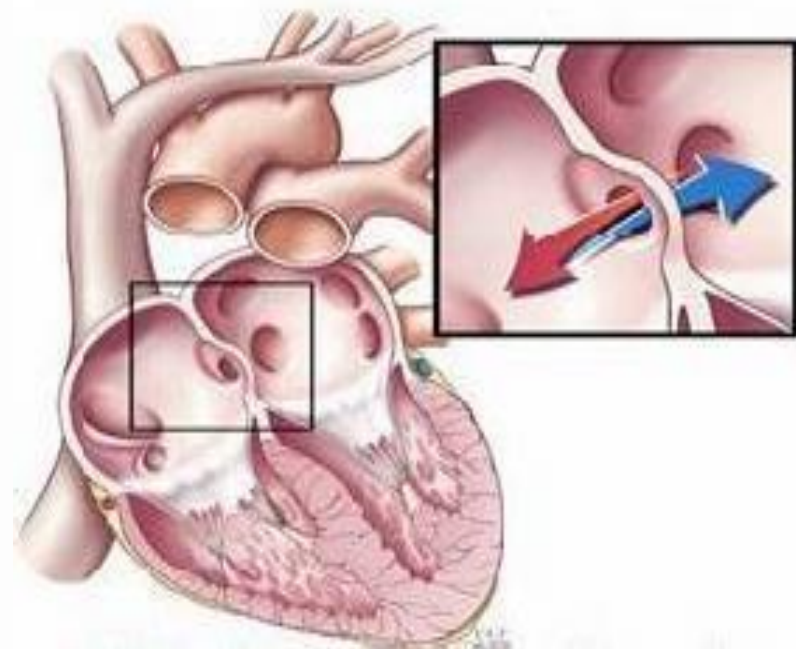
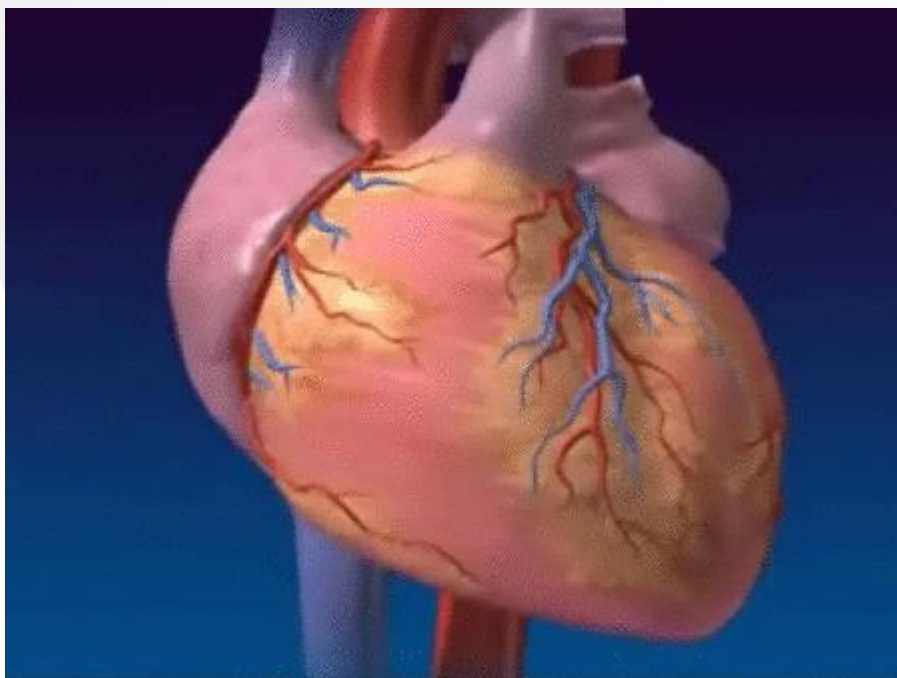


她为什么突然晕倒？

心脏骤停：心脏正常或无重大病变下**突然停搏**。

➤心源性原因：**冠心病**（最常见）

➤非心源性原因：电解质紊乱、**电击**、**溺水**、**药物中毒**等。





为什么等待错失了抢救的机会？

➤ **大脑皮层**对缺氧最为**敏感**。心跳停止后**4-6分钟**，大脑发生不可逆的损害。（**临床死亡期**）



健康经验
http://t.cn/R0j0g0t





时间就是生命—紧早CPR

- 1分钟内CPR—成功率 > 90%
- 4分钟内CPR—成功率约 60%
- 6分钟内CPR—成功率约 40%
- 8分钟CPR—成功率约 20%，且可能已“脑死亡”
- 10分钟CPR成功率几乎为0



CCTV 13 新闻

CNTV

心脏一旦骤停

4分钟之内开始心肺复苏

存活率为50%左右

心脏一旦停搏，会怎样？？

- 意识突然丧失或伴有短阵抽搐
- 脉搏扪不到
- 呼吸断续，呈叹息样，后即停止
- 瞳孔散大
- 面色苍白兼有青紫





识别心跳是否停止

- ▶ 判断患者有无**意识**：拍打或摇动、大声呼唤
判断有无**呼吸**停止或喘息。
- ▶ 非专业人员不强调触大动脉，以上操作**10秒**内必须完成。

先生您怎么了！醒醒！





我该做什么？

- ▶ 现场心肺复苏术：**第一目击者**，**徒手**进行。
- 立即**呼救**，请求他人帮助



生 命 链





如何拨打120急救电话？



1. **地**-清楚地址
 2. **物**-明显目标
 3. **人**-伤患状况
 4. **事**-已做处理
 5. **时**-发生时间
- # 勿先挂断电话

现场心肺复苏术

➤ 复苏体位：**仰卧**在平地或硬板上。

➤ BLS内容：**CAB**+D（**第一个**ABCD）

C circulation **心脏按压**

A Airway **开放气道**

B Breathing **人工呼吸**

D Defibrillation **电除颤**



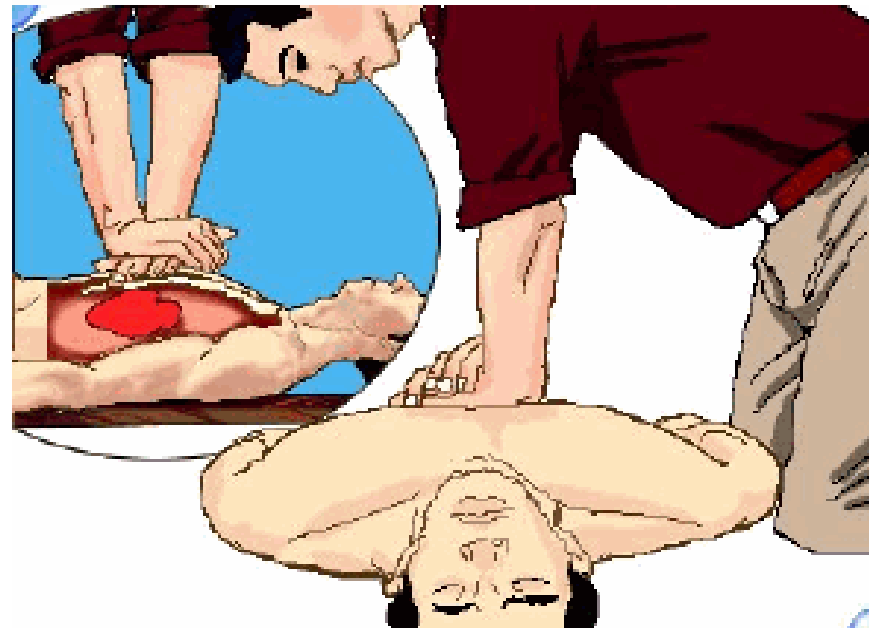
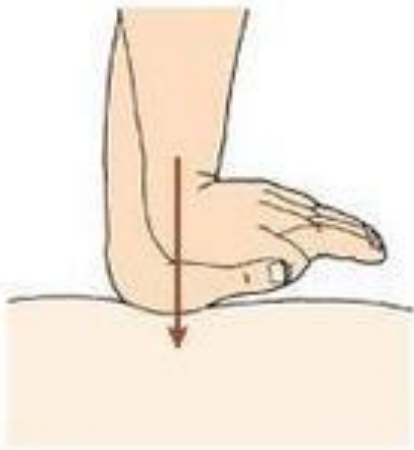


C 心脏按压

方法：**胸外心脏按压**（常用）

要点：仰卧于硬板床或地上

胸骨正中**两乳头连线处**，成人按压深度：**5~6cm**
成人频率：**100-120次/分**，按压与放松时间**1: 1**





A 开放气道

- ▶ **方法**：仰头抬颏法、仰头抬颈法、双手托颌法
 - ▶ **要点**：需用手指**清除**病人口中的异物和呕吐物
- 疑有头颈部损伤患者采用**托颌法**



仰头举颏法





A 开放气道

➤ 仰头抬颏法—最常用



开放气道

·一手置于患者前额使其头部后仰,另一手食指与中指置于下颌骨近下颏或下颌角处,抬起下颏(颌),以开放气道。

开放气道



清理口腔内异物
消除舌根后坠

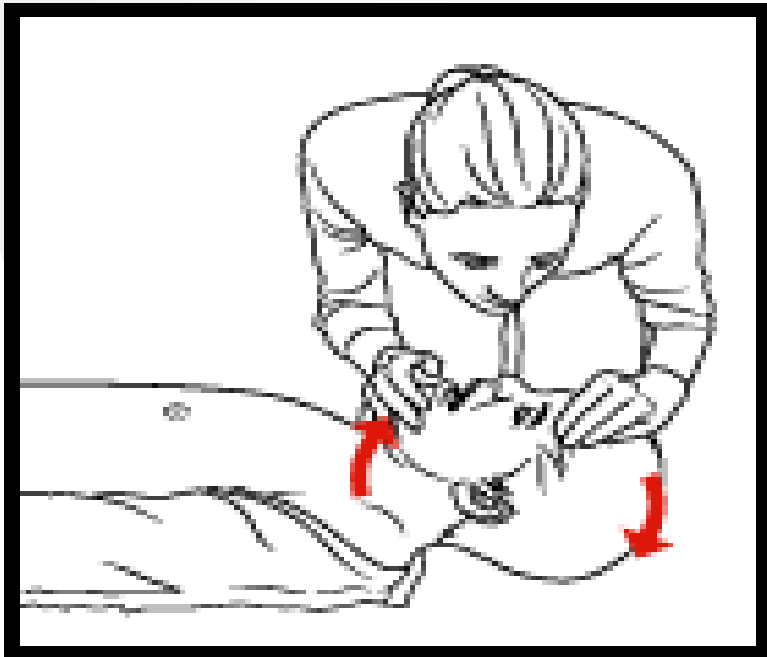


福建医科大学附属第二医院



B 人工呼吸

- 方法：**口对口人工呼吸** 现场**最常用**
- 要点：气道通畅，夹闭鼻孔；首次吹气**2口**，每次吹气时间**1S**以上。成人**10次/分**（每**6S**1次）

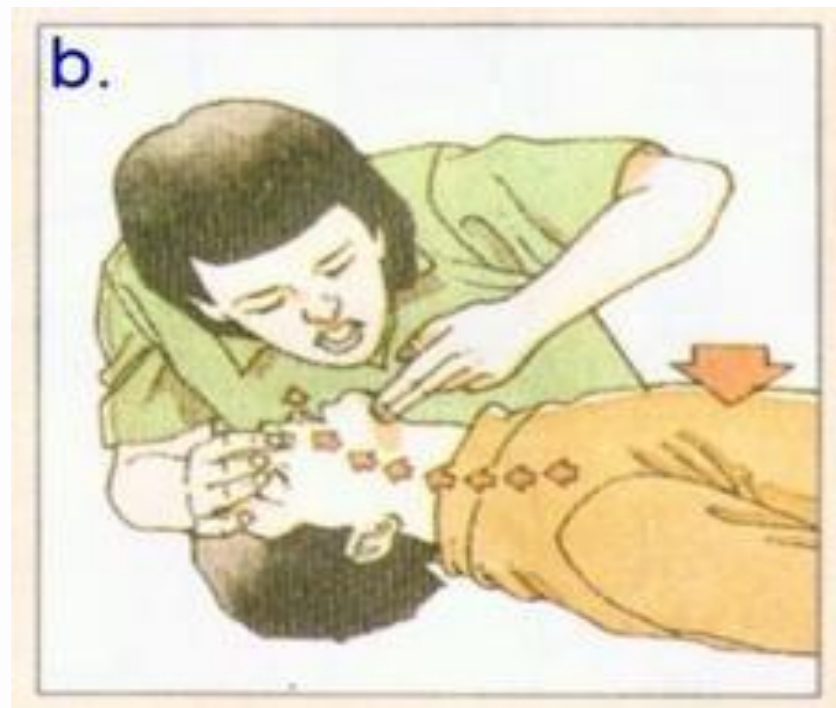


3. 口对口人工呼吸



B 人工呼吸

▶ **判断有效指标：**吹气时胸廓**抬起**，呼气时胸廓**回缩**。





D 电复律

➤ 自动体表除颤器 (AED)



已切换至扬州市, 仍然在南京市搜索 扬州aed

AED(江苏省扬州汽车站西站)

64.7km | 邗江区-扬州汽车站西站一楼售票大厅
医疗 4381人访问



到这去

AED(江苏省扬州市仪征市真州西路)

44.2km | 仪征市-真州西路123号一楼大堂
医疗



到这去

AED-江苏省扬州火车站

65.1km | 邗江区-扬州火车站火车站值班室
医疗 67人访问



到这去

AED(江苏省扬州市游泳馆)

66.1km | 邗江区-游泳馆负一楼
医疗



到这去



D 电复律

➤ 自动体外除颤器 (AED)

三步傻瓜式操作流程

紧急除颤，非专业人员也能使用的医疗设备



1 按下绿色开关键，启动设备电源，致活视听指示；

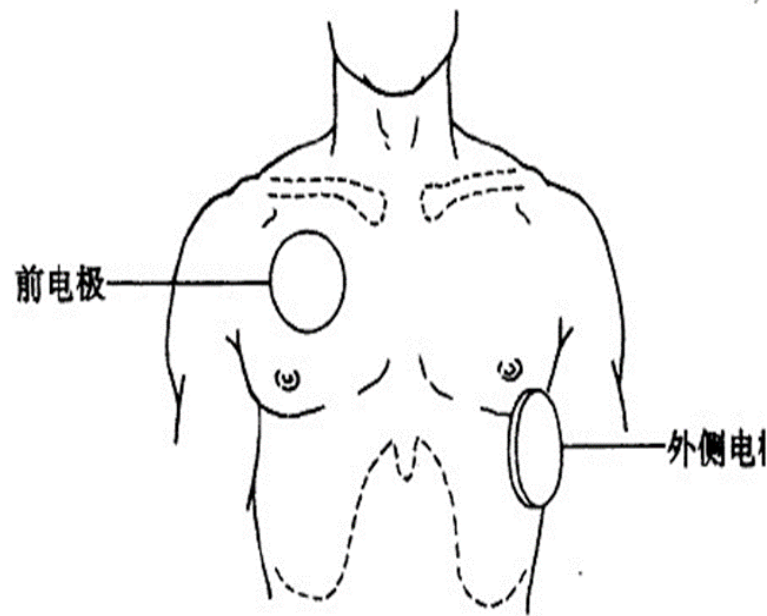


2 按机器指引将除颤电极片贴于患者胸部；



3 如果AED分析后建议电击，按下橙色电击键。

奥登



胸外除颤电极部位

心肺复苏步骤

呼

- **判断意识**：呼叫病人，轻拍其面颊或肩部

叫

- **立即呼救**：判断病人意识丧失后，应求助他人帮助。原地高声呼救，并拨打急救电话。

C

- **胸外按压**。

A

- **保持气道通畅**。

B

- **人工呼吸**。

➤ 无论单人或双人按压/通气为**30: 2**

➤ 完成**5个30:2**后，再次**评价**，仍无好转，继续心肺复苏。

观看视频：现场心肺复苏术





单人心肺复苏术





双人心肺复苏术





如何判断抢救有效？

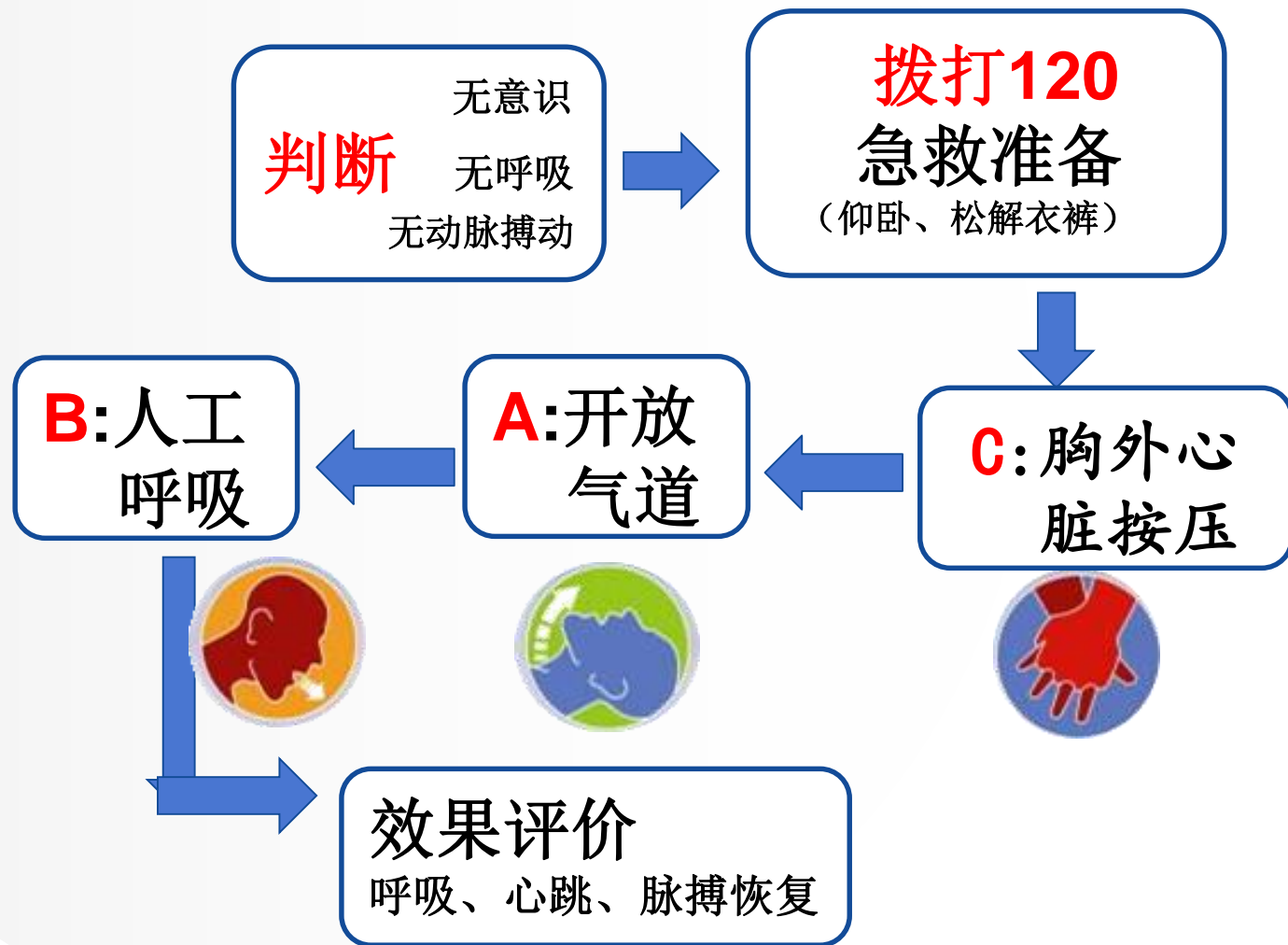
▶ 患者能触及大动脉搏动 (SBP \geq 60mmHg)，皮肤颜色**转红**，瞳孔缩小；有**知觉反射**，出现**自主呼吸**。





小结

心肺复苏流程图





Thank You !

